

## METRO LIGNE B – RENNES (35000)

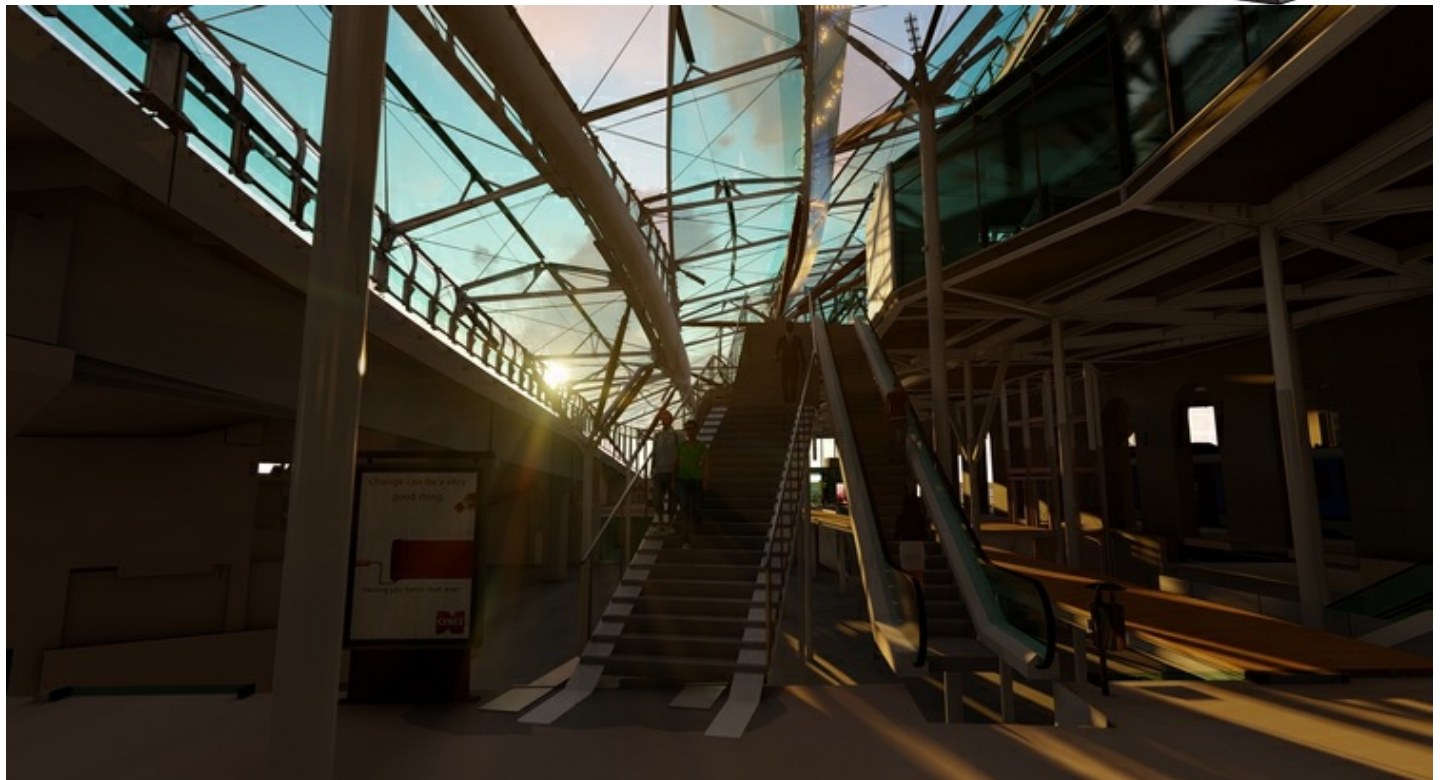
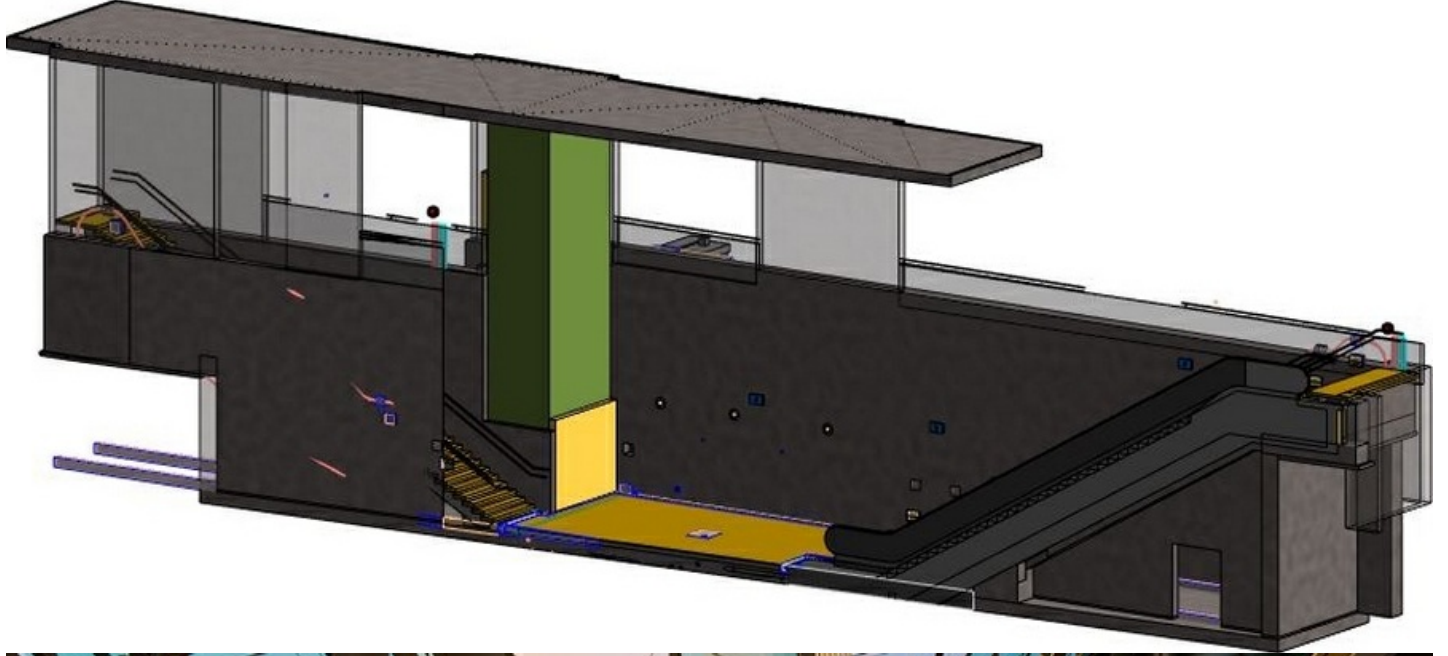
« Du sud-ouest au nord-est, la nouvelle ligne de métro de Rennes comportera 15 stations sur une longueur total d'un peu plus de 14km. La Semtcar et Rennes métropole ont retenu Cegelec Rennes Projets pour les lots techniques de 7 stations et pour le parc relais des Gayeulles. Au cœur de notre mission : les travaux électriques courants forts et faibles. La ligne de métro b pourra accueillir jusqu'à 100 000 personnes par jour. »



Les travaux ont débutés en 2014 et ils finiront en 2020. Les nouvelles rames ont été testées en septembre 2018 et elles sont fabriquées par Siemens.

### QUELQUES CHIFFRES

- ✓ Montant du projet : 211 M€.
- ✓ Montant des travaux : 5 M€.







### ACTEURS CLES

- ✓ Maître d'ouvrage : Rennes Métropole et SEMTCAR.
- ✓ Maître d'oeuvre : EGIS.
- ✓ Type de marché : Public.



### PRESTATIONS

- Installations électriques BT dans les stations.
- Courants forts.
- Pose et électrification des façades de quais de 2 stations.
- Installations électriques BT dans le parc relais des Gayeulles.

[https://youtu.be/41Gn\\_YN1YUA](https://youtu.be/41Gn_YN1YUA)

Voir toutes nos références

[Configurer les cookies](#)